

# Création d'un G.E.M. (Groupe d'Entraide Mutuelle)

« Autisme ou autre trouble  
du neurodéveloppement »  
en Ile-et-Vilaine



03/04/2021



# **Généralités sur les G.E.M. (Groupes d'Entraide Mutuelle)**

# Un G.E.M. : Qu'est-ce que c'est ?

- Dispositif introduit par la loi du 11 février 2005 pour l'égalité des droits et des chances, la participation et la citoyenneté des personnes handicapées
- Organisé sous forme d'association loi 1901
- Constitué entre personnes adultes, ayant des troubles de santé similaires les mettant en situation de vulnérabilité et de fragilité
- Le déploiement d'un G.E.M. « Autisme » par département est inscrit à la Stratégie Nationale « Autisme » de 2018

# Un G.E.M. : Qu'est-ce que c'est ? (suite)

Extraits de la stratégie nationale autisme 2018

## Engagement N° 4 : Soutenir la pleine citoyenneté des adultes

- Favoriser la pair-aidance en créant au moins un G.E.M. Autisme dans chaque département permettant des temps d'échanges, d'activités et de rencontres.

## Objectif n°2 : Le soutien par les pairs

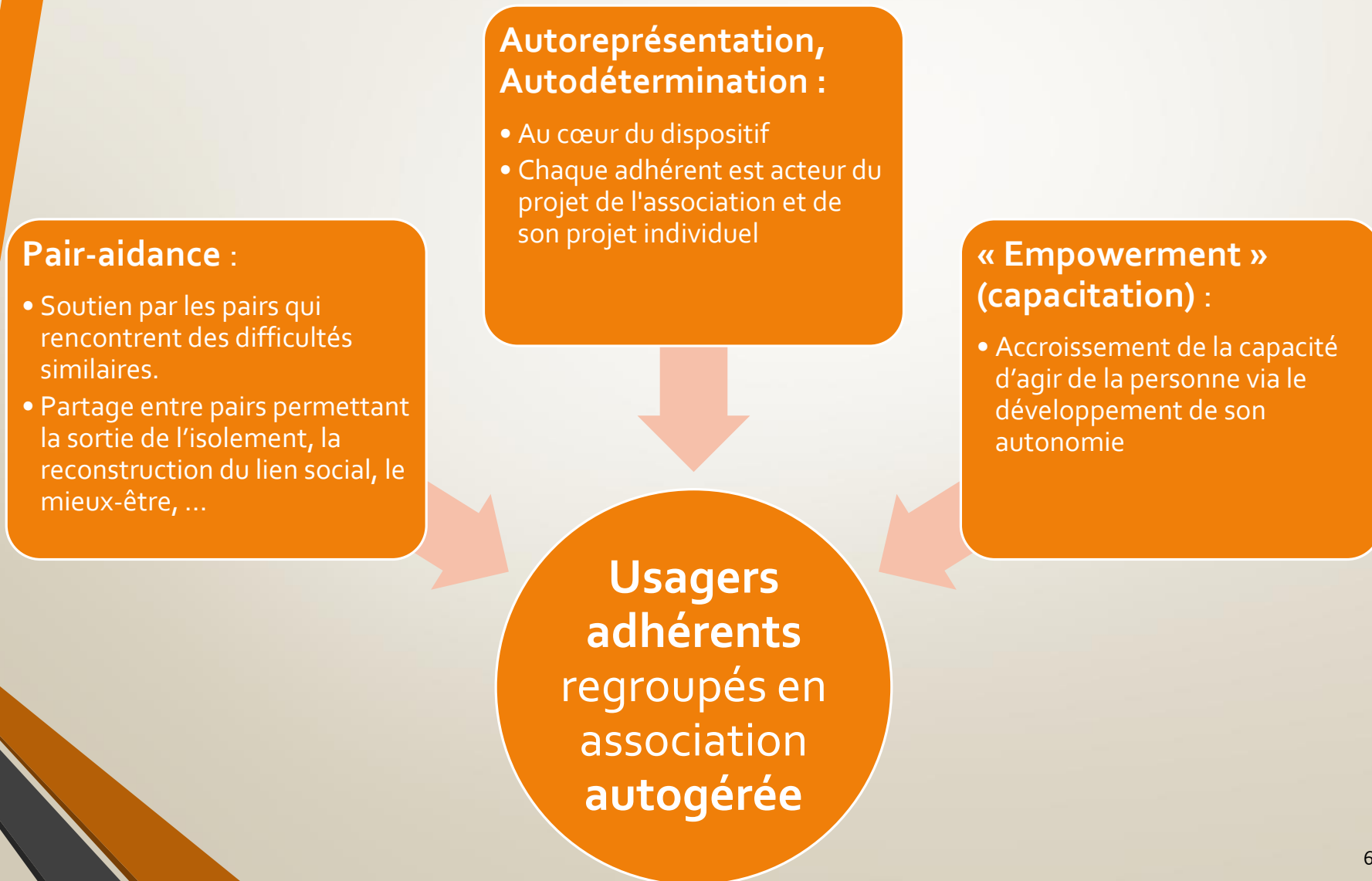
- Chaque personne est experte, de par son expérience,
- Recherche de la sortie de l'isolement, de la reconstruction du lien social et d'un mieux-être,
- Les G.E.M. peuvent être orientés vers des objectifs communs tels que l'accès à l'emploi ou d'autres activités

# Un GEM n'est pas ...

- Une structure médico-sociale ou sanitaire
- Un lieu de soins ou de prestations
- Un dispositif dont l'accès serait conditionné par une orientation de la CDAPH

# Les principes d'un GEM

Cahier des charges des GEM (le 3<sup>e</sup>) – Arrêté du 18/03/2016



# Public concerné

- Association d'adultes partageant la même problématique de santé ou les mêmes situations de handicap.
- Adultes en capacité de faire des choix, dans l'esprit du GEM :
  - Au besoin avec l'aide d'un accompagnant (avec estompage progressif) et/ou d'outils individuels spécifiques à chaque personne

# Que fait-on au sein d'un GEM ?

Cahier des charges des GEM (le 3<sup>e</sup>) – Arrêté du 18/03/2016

Lieu de socialisation ouvert **35h hebdomadaire au minimum**, en présence ou non d'animateur.

On y pratique :

- Accueil informel,
- Activités de loisir, de créativité, de la vie quotidienne,
- Activités en extérieur (sorties culturelles, sportives, ...)
- Accompagnement sur des problématiques de logement, de recherche d'emploi, de sollicitation des droits et ressources, ...

Nb : les activités peuvent être menées par un bénévole, un membre du GEM ou un salarié du GEM (animateur)

# Exemple de planning du GEM Ehanva (Brest)



PLANNING GEM EHANVA DU 29 mars au 3 avril 2021

Rappel : Le GEM est ouvert tous les après-midis, de 13h à 18 h +possibilité de venir le matin en prévenant par appel/sms téléphonique

	Lundi 29 Mars	Mardi 30 Mars	Mercredi 31 Mars	Jeudi 1 Avril	Vendredi 2 Avril	Samedi 3 Avril
<b>Présents</b>	Nathalie	Nathalie	Nathalie	Nathalie et William	William et Nathalie	William
<b>Matinée : 10h00/12h00</b>	Accueil	Accueil	Accueil	Accueil	Accueil	Accueil
<b>Après-midi : 13h00/18h00</b>	Accueil	14h Accueil Discussion-café  15h: Ménage ou Jardin ( prévoir tenue adaptée )	15h00/17h00 Lecture de livre - "Au temps des chevaliers et châteaux forts"  -« Trop fort pour un hypersensible-Ma urice Barthelemy »	13h30/15h : Réunion animateurs  15h00/17h30 : Dessin	14h/16h Planning et journal  16 h/17 h 30 Jeux de sociétés	16 h Présentation Sophrologie-Relaxation par "Inspir et Vous "1

# Exemple de la MAM (Maison de l'Autisme de Mulhouse)



Cafés Rencontre



Permanences AIDA



Activités artistiques



Jeux de société



Course à pied



Conférences



Sorties



Groupes de parole

# G.E.M. « Autisme ou autres T.N.D. » en Bretagne



G.E.M. Ehanva  
Création en 2020

Association  
d'Entraide Mutuelle  
« Le Phare »



Associations  
« Asperansa Morbihan » et  
« Tous Solidaires Autisme 56 »

Associations  
« A.B.A. – Ille-et-Vilaine »  
et « Autism'Aide 35 »

-  G.E.M. « Autisme » existant
-  Agrément 2021 pour la création



**Projet de création du  
G.E.M.  
« Autisme ou autres  
T.N.D. »  
en Ile-et-Vilaine**

# Fonctionnement du G.E.M.

- **Association loi 1901**, constituée d'adhérents/membres :
  - Statuts,
  - Conseil d'Administration (CA) élu lors de l'Assemblée Générale,
  - Bureau choisi parmi les membres du CA.
- **Membres :**
  - Adhérents,
  - Visiteurs (durée limitée).
- **Moyens humains et matériels :**
  - animateurs salariés (idéalement 2 personnes (1 temps plein en 2021, et 1 temps partiel en 2022) et des bénévoles,
  - Locaux accessibles,
  - Financement de l'Agence Régionale de Santé Bretagne + autres financements.

# Fonctionnement du G.E.M. (suite)

- **Parrainage obligatoire** (avec convention avec les associations A.B.A. – Ille-et-Vilaine et Autism'Aide 35) :
  - Accompagner les membres participants au G.E.M., dans leur travail d'autoreprésentation, et de leur permettre de se mobiliser autour de la création de l'association constitutive du G.E.M., tout en veillant à ne pas se substituer à eux.
  - Avoir une position de tiers et de médiateur en cas de conflit
  - Veiller au respect de l'éthique du G.E.M. (autonomie et autodétermination)
- **Délégation de gestion** administrative et comptable (avec convention avec l'association LADAPT) :
  - Epauler le G.E.M. pour la gestion administrative et comptable de ses moyens matériels et humains.

# Associations marraines



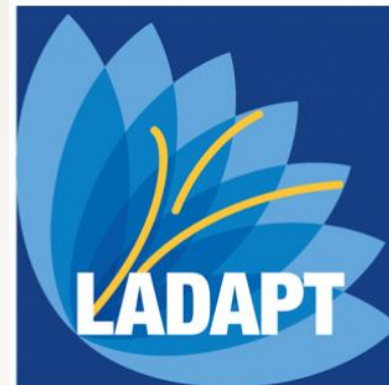
<http://aba-illeetvilaine.org/>



<https://www.autismaide35.com/>

- Actions :
  - Cafés/rencontres « Familles » et « Adultes »,
  - Groupes d'habiletés sociales,
  - Groupes de parole pour adultes concernés par les TSA,
  - Ateliers d'activités physiques adaptées,
  - Formations d'aidants familiaux,
  - Information, sensibilisation,
  - Temps calmes, ...

# Association gestionnaire



- LADAPT (<https://www.ladapt.net/>) :
  - Dispositif d'Emploi Accompagné et dispositifs d'accompagnement des jeunes (SESSAD, dispositif d'appui à l'apprentissage),
  - Membre du groupement fondateur du SAMSAH TED 35,
  - Participation dans l'organisation de manifestations autour de l'autisme (co-organisées avec A.B.A. - Ille-et-Vilaine et l'AMISEP),
  - Groupe de travail « Avec autismes » animé par EDF (rédaction d'un guide destiné aux professionnels de l'accompagnement vers l'emploi).

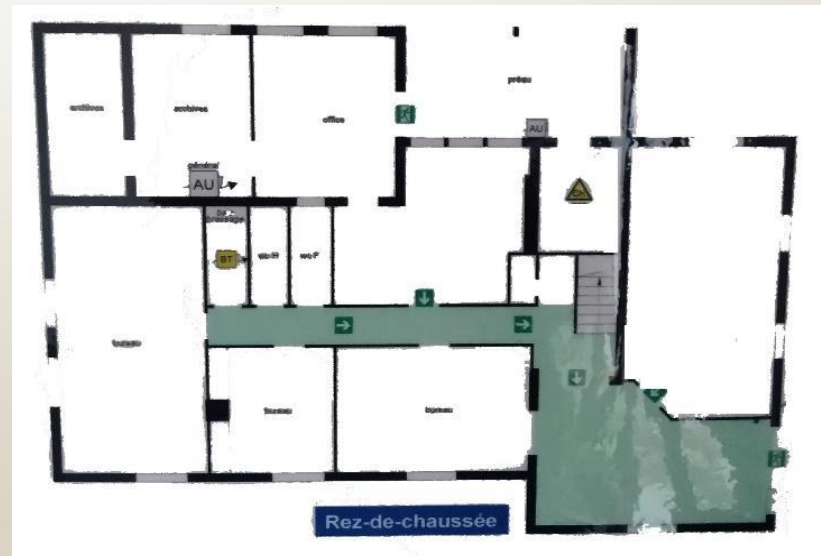
# Financement du G.E.M.

- Financement (ARS Bretagne) : 78000 €/an
- Signature de la convention de financement :
  - Entre l'association constitutive du G.E.M. et l'A.R.S.,
  - ou, si l'association des membres du G.E.M. n'est pas encore constituée, entre une association gestionnaire et l'A.R.S.
- Possibilité de subventions et de dons de collectivités locales et autres partenaires

# Locaux envisagés pour le G.E.M.

**LAMOTTE**

- Bâtiment d'environ 250 m<sup>2</sup> situé 69, rue de la Motte-Brulon à Rennes
  - Au rez-de-chaussée : **2 grandes salles d'activités, une salle de détente, 2 bureaux, une cuisine** (aménagement à revoir) et 2 pièces pour du rangement.
  - A l'étage : **2 grandes salles d'activités et 3 bureaux**





# Modalités de constitution

## Association de préfiguration du GEM

- Fonctionnement le plus souple possible,
- Gestion par un bureau constitué de représentants des associations marraines et des adhérents de ce « Pré-G.E.M. »,
- Au fur et à mesure, les représentants des associations marraines céderont leurs places.

## Assemblée générale extraordinaire

- Transformation des statuts de l'association
- Election par les membres de leurs représentants.

## Association constituant le GEM

- Association gérée par et pour ses membres.

Calendrier envisagé : environ 12 mois

# Calendrier envisagé

- Avril-Mai 2021 :
  - Création de l'association de préfiguration
  - Recrutement de la personne animatrice
- Mai-Juin 2021 :
  - Entrée dans les locaux
  - Démarrage du G.E.M.
- 07/04/2021 – 15h30 : Visite des locaux
- 09/04/2021 – 14h00 : Réunion avec LADAPT

**Des questions ?**



# Soutiens possibles à la création de ce G.E.M.

- Par le Collectif national des G.E.M. T.S.A.-T.N.D. (contact déjà établi)
- Lien avec le G.E.M. Ehanva de Brest (créé en 2020)
- Lien avec le G.E.M. 56 (en cours de création)
- Lien avec le G.E.M. L'Antre-2 (Rennes)
- Et avec d'autres G.E.M. d'Ille-et-Vilaine

# En résumé ... Le G.E.M.

- Association gérée par des personnes adultes concernées par les T.S.A., et pour elles.
- Réalisation d'activités pour briser l'isolement, sur le principe de la pair-aidance.

**REJOIGNEZ-NOUS**

[gemautisme35@gmail.com](mailto:gemautisme35@gmail.com)

Christian : 06 52 57 79 02

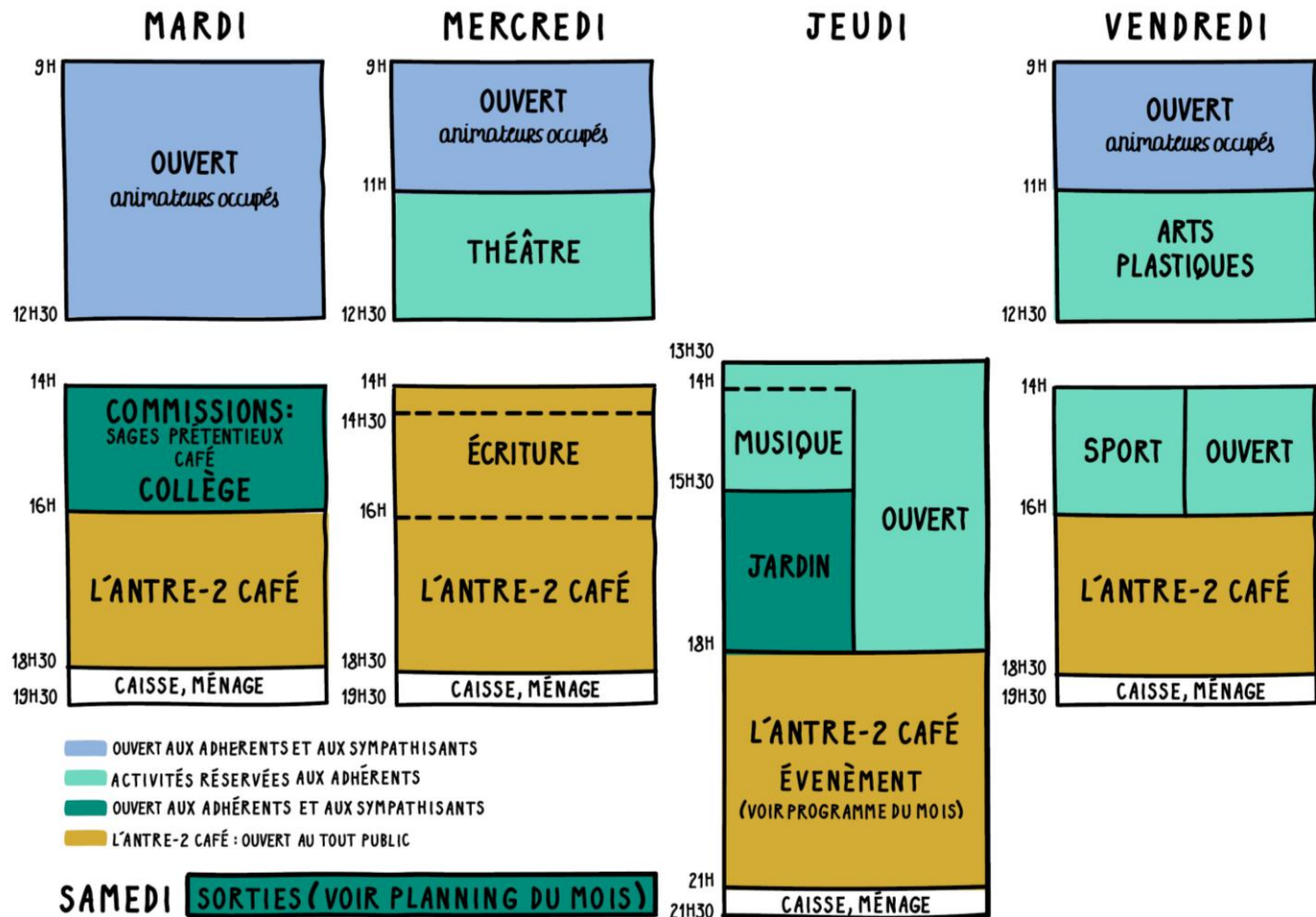
Thierry : 06 88 19 78 87





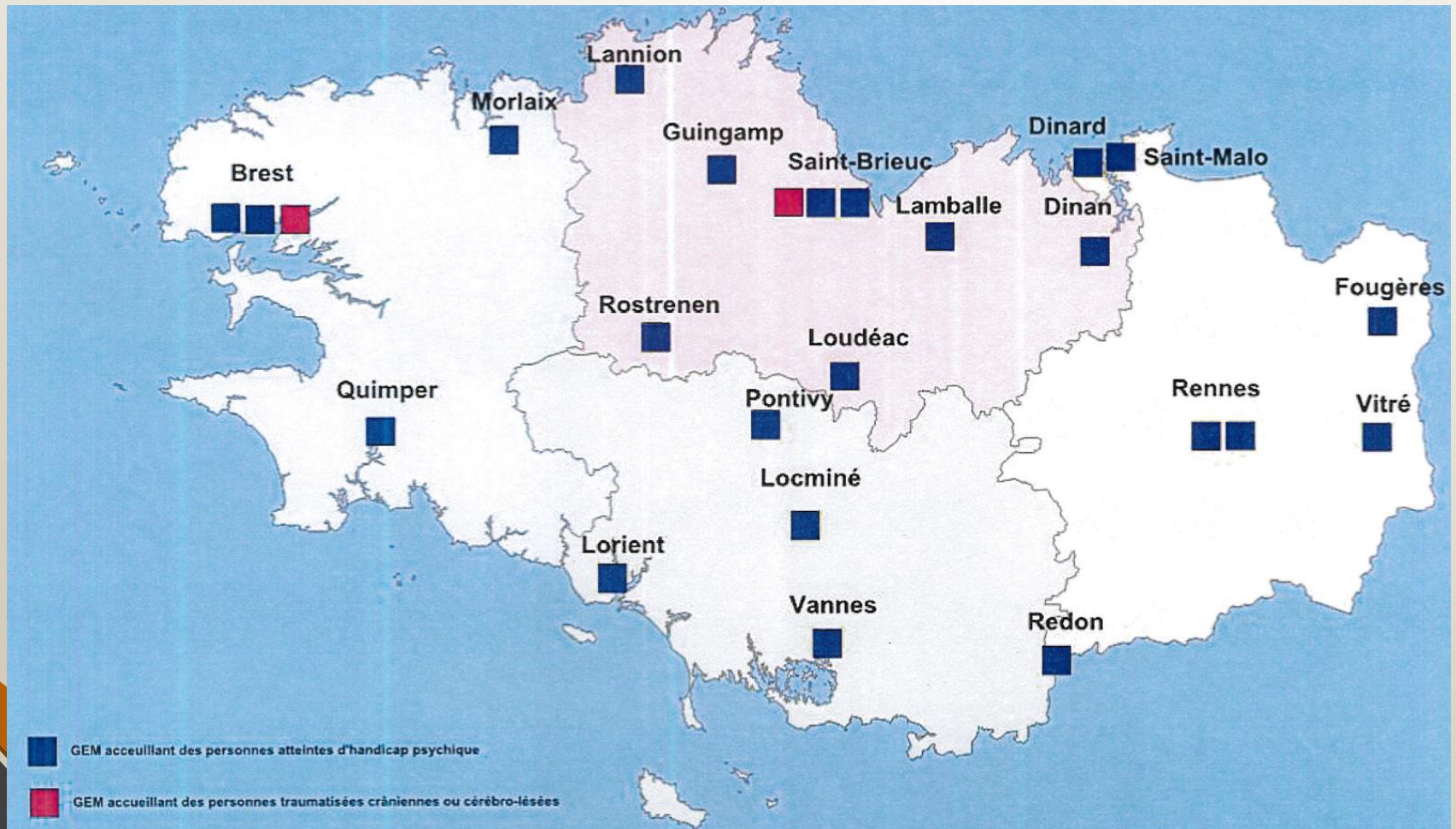
# Exemple du GEM L'Antre-2 (Rennes)

## PLANNING ASSOCIATION L'ANTRE-2 - GROUPE D'ENTRAIDE MUTUELLE



# Répartition des GEM en Bretagne

- Au 31/12/2018 il existait 505 GEM répartis sur l'ensemble des départements français,
- En Bretagne, en 2018, il existait 23 GEM « Handicap psychique » au sein desquels des membres sont concernés par les T.S.A.



# Répartition des GEM en Ile-et-Vilaine

